

ibaPDA-PLC-Xplorer

Интерфейсы к различным контроллерам

Идеален для поставщиков оборудования, специалистов по сервисному обслуживанию и программистов ПЛК

Области применения

- › Поиск ошибок и неисправностей
- › Обнаружение случайных ошибок
- › Поддержка пусконаладочных работ
- › Мобильная система для поиска ошибок

Измерение с самого начала

ibaPDA-PLC-Xplorer предлагает полную функциональность ibaPDA с доступом к различным контроллерам. Без приобретения дополнительных аппаратных средств Вы получаете экономически выгодную возможность измерять, отображать и записывать сигналы.



ibaPDA-PLC-Xplorer является идеальной базовой системой на базе ПК для сбора и записи различных измеренных данных в автоматизированных процессах. ibaPDA-PLC-Xplorer разработана на базе ранее известного продукта ibaPDA-S7-Analyzer, обеспечивающего сбор и запись до 64 сигналов из систем SIMATIC S7. ibaPDA-PLC-Xplorer была расширена дополнительными интерфейсами данных для подключения систем на базе CODESYS, систем Allen-Bradley, B&R, Bachmann, Beckhoff, Mitsubishi и SIGMATEK. Таким образом стало возможно считывать внутренние данные напрямую из традиционных контроллеров без изменений и вмешательства в ПЛК.

ibaPDA-PLC-Xplorer представляет собой экономически выгодное решение для поиска ошибок и неисправностей, для использования в пусконаладочных работах и одновременно подходит для долгосрочного анализа и оптимизации процесса.

Доступ без дополнительного аппаратного обеспечения или программирования

ibaPDA-PLC-Xplorer как недорогое программное решение предлагает полную функциональность системы сбора данных ibaPDA и может записывать до 64 сигналов из 16 независимых

контроллеров на каждом интерфейсе PLC-Xplorer. Доступ к системам ПЛК осуществляется по стандартным интерфейсам систем - как правило, по Ethernet - без дополнительного аппаратного обеспечения для сбора измеренных значений. Изменение конфигурации контроллера и программирования не требуется.

Свободный выбор операндов и символов

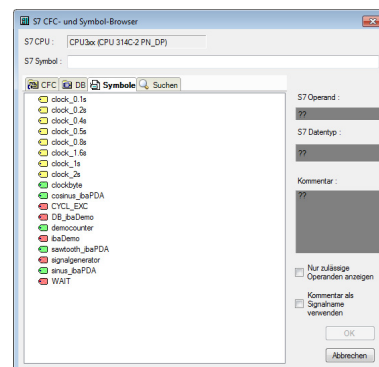
Список переменных контроллеров можно легко импортировать в ibaPDA-PLC-Xplorer. Измеряться могут все сигналы ввода/вывода и другие операнды из программ ПЛК.

Большинство интерфейсов ibaPDA-PLC-Xplorer поддерживают удобный выбор сигналов по их символьным именам при помощи адресной книги. Адресные книги генерируются в ibaPDA-PLC-Xplorer и содержат доступные символы. В зависимости от системы адресные книги генерируются из конфигурационных данных или напрямую из контроллера. Через интегрированный браузер символов сигналы выбирают простым щелчком мыши.

В зависимости от требований выбор сигналов можно изменить - без изменения программы ПЛК. Такая гибкость работы дает огромные преимущества, осо-

Краткий обзор

- › Сбор измеренных значений напрямую из ПЛК
- › Интерфейсы для различных контроллеров
- › Применение без дополнительных аппаратных средств и вмешательства в контроллер
- › Удобный выбор операндов при помощи браузера символов
- › Регистрация до 64 сигналов измерения с полной функциональностью ibaPDA
- › Изменение или расширение измеряемых переменных без программирования и остановки оборудования
- › Анализ с ibaAnalyzer
- › Одновременный и независимый сбор и анализ данных



Удобный выбор операндов при помощи браузера символов

Интерфейсы ibaPDA-PLC-Xplorer

S7-Xplorer

Интерфейс к системам SIMATIC S7 (LOGO!®, S7-200®, S7-300®, S7-400®, S7-400H®, S7-1200®, S7-1500®), WinAC (WinLC RTX), PLCSIM

AB-Xplorer

Интерфейс для контроллеров Allen Bradley PLC-5 и SLC500 (Rockwell Automation)

B&R-Xplorer

Интерфейс для контроллеров B&R, например, система X20
Требование: Установка и лицензирование диспетчера B&R PVI (не входит в лицензию PLC-Xplorer)

Bachmann-Xplorer

Интерфейс для контроллеров Bachmann M1

CODESYS-Xplorer

Интерфейс к ПЛК-системам на базе CODESYS-V2 и CODESYS-V3
Работа протестирована с контроллерами производства «3S CODESYS», «ABB», «Danieli», «Schneider Electric/Elau» и «WAGO».

Logix-Xplorer

Интерфейс для контроллеров Allen Bradley ControlLogix, GuardLogix, CompactLogix, SoftLogix или FlexLogix (Rockwell Automation)

MELSEC-Xplorer

Интерфейс для контроллеров Mitsubishi MELSEC

SIGMATEK-Xplorer

Интерфейс для контроллеров SIGMATEK

TwinCAT-Xplorer

Интерфейс для контроллеров Beckhoff поддерживает версии TwinCAT 2 и 3.

бенно для мобильного использования в сервисных случаях.

Различные профили записи

Как и в ibaPDA в ibaPDA-PLC-Xplorer можно задать различные профили записи для различных случаев применения. Для долгосрочного анализа или оптимизации процесса данные записываются непрерывно в файлы измерений в iba-формате (*.dat), при анализе ошибок и неисправностей помогают триггерные записи. При этом условия триггеров можно задать относительно времени или события.

Онлайн-индикация

Архитектура клиент-сервер позволяет визуализировать в онлайн-режиме временную характеристику сигналов на одном или нескольких клиентах - для каждого клиента на своей индивидуальной панели. Например, программисты ПЛК или сервисные специалисты могут детально просматривать интересные их области - это касается и мобильного использования на ноутбуке. Наряду с временной характеристикой сигнала в режиме реального времени

ibaPDA-PLC-Xplorer предлагает все известные в ibaPDA представления: осциллограф, FFT или цифровое отображение.

Бесплатный анализ

Сгенерированные в ibaPDA-PLC-Xplorer файлы измерений можно обрабатывать и анализировать при помощи бесплатного стандартного инструмента ibaAnalyzer*. Т.к. сбор и анализ данных идут отдельно друг от друга, анализ может осуществляться уже во время записи или позднее, например, специалистами в удаленном режиме. ibaAnalyzer может работать на нескольких компьютерах, таким образом несколько пользователей смогут анализировать данные в соответствии с их индивидуальными задачами и интересами. Данные могут сохраняться централизованно на сервере или рассылаться по электронной почте.

Автоматический анализ экономит время

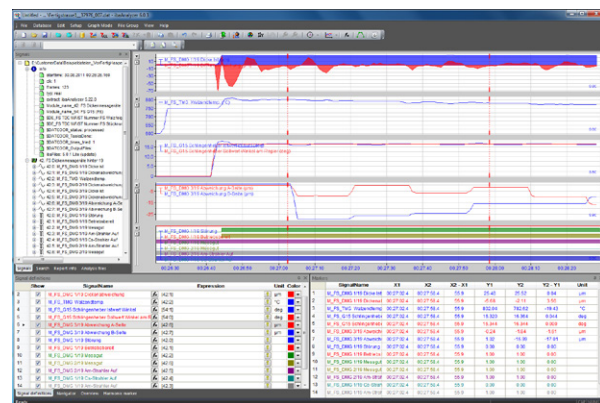
Если один раз задать требования к анализу, то для экономии ценного времени анализ можно автоматизировать. ibaPDA-PLC-Xplorer может быть сконфигурирован так,

что анализ последнего файла будет запускаться автоматически.

Дополнительную поддержку предлагают приложения ibaDatCoordinator и ibaAnalyzer-Reportgenerator. ibaDatCoordinator позволяет индивидуально настроить управление данными, например, чтобы измеренные данные забирались из систем сбора в центральные серверы и предоставлялись всем правомочным пользователям.

Отчеты одним нажатием кнопки

Отчеты в различных форматах и индивидуальных компоновках могут создаваться автоматически



ibaAnalyzer предлагает функции детальной индикации и широкий спектр возможностей анализа и обработки

*Лицензия для ibaAnalyzer бесплатная при приобретении ibaPDA-PLC-Xplorer

при помощи ibaAnalyzer-Reportgenerator и по желанию сразу отправляться по электронной почте. Индивидуальные отчеты по заказам, сменам или продукту для различных отделов, например, для производства, отдела управления качеством или службы контроллинга могут создаваться простым нажатием кнопки.

Подключение к базе данных

Если необходимо обработать данные в базе данных, ibaAnalyzer-DB позволяет загружать данные измерений в базу данных, а также проводить анализ данных из базы данных. При этом поддерживаются основные форматы баз данных, например, Microsoft SQL-Server, Oracle, IBM DB2-UDB, MySQL, PostgreSQL, Microsoft Access.

Видеомониторинг при помощи ibaCapture

С появлением новой четвертой версии ibaCapture в ibaPDA-PLC-Xplorer стало доступно соединение с ibaCapture-Server. Таким образом стала

возможна синхронная запись данных измерений и видео.

Для видеозаписи требуется лицензия ibaCapture-Server, которую можно приобрести дифференцированно в зависимости от частоты кадров, и отдельные лицензии для камер. Решение с подключением камеры предлагает экономически выгодную возможность дополнительно использовать видеонаблюдение для сбора данных.

Лицензии и расширения

Программный пакет ibaPDA-PLC-Xplorer содержит интерфейсы S7-Xplorer, AB-Xplorer, B&R-Xplorer, Bachmann-Xplorer, Codesys-Xplorer, Logix-Xplorer, MELSEC-Xplorer, Sigmatek-Xplorer и TwinCAT-Xplorer и может записывать до 64 аналоговых и цифровых сигналов.

Если требуются более 64 сигналов или другие расширения, в любой момент возможно обновить систему до полной системы ibaPDA.

Рекомендуемая программа обучения

Программа двухдневного курса обучения предусматривает 2 ступени: конфигурирование измеренных значений, настройка триггеров и запись в ibaPDA, а также возможности оффлайн-анализа при помощи ibaAnalyzer. Обучение включает в себя не только теоретические основы, но и практические примеры применения. К тому же, участники получают представление об автоматизированном способе создания отчетов при помощи ibaDatCoordinator и ibaAnalyzer-Reportgenerator.

Дополнительную информацию по программе обучения см. на нашем сайте www.iba-ag.com/Training.

Системные требования

- ▶ Windows 7 (32/64 Bit), 8 (32/64 Bit), 8.1 (32/64 Bit), 10 (32/64 Bit), Windows Server 2008 (32 Bit), 2008 R2 (64 Bit), 2012 (64 Bit), 2012 R2 (64 Bit), 2016 (64 Bit), 2019 (64 Bit)
- ▶ ПК, многоядерный процессор 2 ГГц, 4 ГБ RAM, 100 ГБ HDD

Каталожный номер	Наименование	Описание
30.681502	ibaPDA-V7-PLC-Xplorer	Система ibaPDA на 64 сигнала, 2 клиентов, 2 записи данных, стандартные интерфейсы + S7-Xplorer, AB-Xplorer, B&R-Xplorer, Bachmann-Xplorer, Codesys-Xplorer, Logix-Xplorer, MELSEC-Xplorer, Sigmatek-Xplorer, TwinCAT-Xplorer
30.001900	Upgrade-ibaPDA-PLC-Xplorer-Interfaces	Обновление существующей лицензии ibaPDA-PLC-Xplorer с текущими интерфейсами Xplorer
30.770009	Upgrade-PLC-Xplorer to PDA-V7-64	Обновление до ibaPDA-V7 с 64 сигналами и интерфейсом PLC-Xplorer
31.001042	ibaPDA-Interface-PLC-Xplorer	Лицензия для расширения системы ibaPDA на интерфейсы PLC-Xplorer
31.000030	ibaPDA-Interface-SINAMICS-Xplorer ¹	Интерфейс Xplorer для приводов SINAMICS
31.000031	ibaPDA-Interface-SIMOTION-Xplorer ¹	Интерфейс Xplorer для систем SIMOTION
31.000033	ibaPDA-Interface-SINUMERIK-Xplorer ¹	Интерфейс Xplorer для контроллеров ЧПУ SINUMERIK
31.001044	ibaPDA-Interface-Drive-Xplorer ¹	Пакет из интерфейса SINAMICS- и SIMOTION-Xplorer
61.000200	Измерение и анализ с системой iba	2-хдневное обучение

¹ Интерфейсы не входят в лицензию ibaPDA-PLC-Xplorer, лицензии можно приобрести дополнительно.

iba AG

Фактический адрес
Königswarterstr. 44
90762 Fürth

Адрес для корреспонденции
А/я 1828
90708 Фюрт

Тел.: +49 911 97282-0 www.iba-ag.com
Факс: +49 (911) 97282-33 iba@iba-ag.com

Компания «Иба» имеет дочерние предприятия и дистрибьюторов по всему миру. Мы оставляем за собой право на технические изменения и ошибки.